

御園小だより

平成25年6月10日
伊勢市立御園小学校

No. 61

校長室より

いつもの年より、ずいぶん早い梅雨入りとなりました。ところが、梅雨らしい天気は最初の2～3日だけで、あとはしばらく梅雨の中休みが続きました。それでも、じめじめした蒸し暑さは、梅雨特有のものですね。これから約一ヶ月、この蒸し暑さと戦っていかなければなりません。もっとも、梅雨があけても、日本の夏は湿度が高いですから、三・四ヶ月は我慢しなければならぬのかも知れませんね。



ガクアジサイ

ところで、梅雨と言えば紫陽花の花がすぐ頭に浮かびます。そろそろ満開を迎えた花も



満開の紫陽花

すね。

見かけるようになってきました。この紫陽花、原種は日本のガクアジサイだと言われています。そのガクアジサイが中国に渡り、さらに18世紀にヨーロッパに渡って品種改良がなされました。その品種改良された紫陽花が、セイヨウアジサイとして日本に里帰りした訳です。何百年もかけて、地球を一周したことになりま

紫陽花については、花の仕組みや花の色と土壌との関係など、興味深いことがたくさんあります。一度調べてみて、いつかご紹介したいと思います。まだまだ梅雨の季節は長いですから・・・。

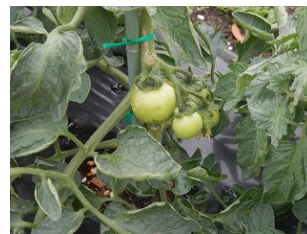
学級園 ～すくすく成長しています～

各学年では、理科や生活科などでの観察のために、いろいろな植物を育てています。カ

ボチャ、じゃがいも、
トマト、さつまいも、
へちまなどが植え
られています。梅雨



カボチャ



トマト



ジャガイモの花

に入ってから（雨は

降りませんが）、特に成長が顕著になりました。適度な温度と湿度、それに強い日の光が、植物を大きく育てているのでしょう。プールの向こう側という、教室からは一番遠いところですから、なかなか毎日観察できません。それでも、二日あけて見に行くと、トマトが色づいていたり、カボチャのツルが驚くほど伸びていたり、新しい発見ができます。

そんな学級園の隅っこに、桑の木があるのをご存じでしょうか。ほっておくと大きく伸びてしまうので、枝がずいぶん刈り込んであります。以前なら、理科の学習で蚕を育てることもあったので、この木が植えられているのでしょうか。蚕蛾はとでもたくさん葉を食べるので、飼っている学校の桑の木は、葉っぱをみんなむしられていました。今は、注目されることもなく、ひっそり学級園の端で生きています。葉をよけてみると、濃い紫色の実が少しだけなっていました。この実は、昔の子どもたちの貴重なおやつでした。みんな先を争ってこの実を取って食べたものです。今は誰にも取られることなく、小鳥の餌になっているのでしょうか。時代が変わると観察の対象も代わる。注目される植物と忘れられる植物。そのどちらもが、学級園にはありました。



桑の実

学校開放日 ~明日もあります~

今年度、第一回の学校開放日は明日も実施します。どうぞお子様の様子を、ごゆっくりご覧にいらしてください。時間がありましたら、学級園や運動場の花壇（花水木や金木犀など）等もご覧ください。

登下校の注意 ~気持ちはわかるけど~

元気な子どもたちにとって、これから夏にかけては一番楽しい季節なのかも知れません。植物も昆虫も動物も、見る物すべてが成長し、興味のあることばかりだからです。でも、学校の行き帰りでの道草が気になります。通学路をはずれて、田んぼのあぜ道へ入っていったり、水かさの増した用水路へ近づいたり、時間を忘れて遊びに夢中になったために、帰りの時間がすごく遅くなったりなど、心配な場面を見かけます。学校でも注意をしていますが、なかなかなくなりません。もしものことを考えて、ご家庭でも一言声をかけてあげてください。

今後のおもな予定

- ・ 6月10日（月） } 学校開放日
- 11日（火） }
- 13日（木） 救命講習会 19時～ 御菌公民館
- 17日（月） クラブ活動
- 21日（金） プール清掃
- 26日（水） 避難訓練
- 28日（金） 救命講習会 13時30分～ 御菌公民館
- 29日（土） 親子で学ぶ「電気エネルギーと環境教室」 P T A 家教部



イエローシート
明日11日は、イエローシートの日です。もしラパークでお買い物をされましたら、シートを御菌小のボックスへお願いします。